

# Panasonic

## 天花式涼風機

CEILING MOUNT

Cooling Fan

頂部直吹 風量可達

# 200 m<sup>3</sup>/h

打造涼、乾、爽  
新體驗



# 147mm 纖薄機身

## 完美“隱藏”於天花板

機身纖薄，不佔廚房浴室空間



147mm



方形設計 + 圓角 + 斜度

特別設計面板，減少積塵

# 易裝易拆3步曲

## 清潔容易 輕鬆打理

涼風機操作簡單，安裝拆卸方便

### 第一步

輕鬆拆下面板

### 第二步

按壓卡扣，  
拆下扇葉蓋板

### 第三步

扭開螺母後拆下扇葉  
即可清潔

\*以上安裝程序只供參考，需按實際安裝情況及環境而定。

# 天花式涼風機

CEILING MOUNT

Cooling Fan



**200m<sup>3</sup>/h**  
風力強勁



**容易安裝**  
適合不同種類天花



**60°廣角送風**  
±30°搖擺角度



**RF無線遙控**  
操作容易



**147mm**  
纖薄機身



**簡單裝拆**  
輕鬆打理



**IPX2**  
防水等級



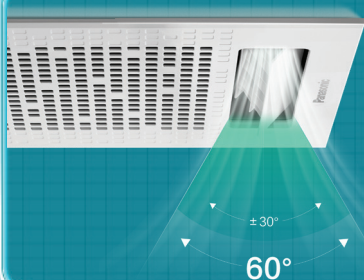
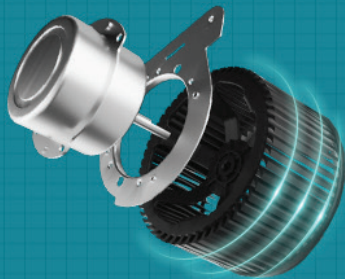
**特別塗層**  
面板更易清潔



**功能擴展**  
同步操作照明或抽氣扇設備\*

\* 外接設備不能接入超過220V/0.5A (最大衝擊電流不超過40A) 的照明或換氣設備，而且確保接線正確，否則可能會燒壞電路板。

強勁摩打  
迎接涼風、  
迅速趕走悶熱



60°廣角送風  
±30°左右搖擺  
多角度享受舒爽空間

省電節能  
28W運行功率



360°

接收範圍

IPX4

防水濺



8-10m

接收距離

RF無線遙控器\*  
磁吸掛牆# 簡易操作

\*遙控器配對：在產品通電1分鐘內，長按「待機」按鈕，蜂鳴器響後，即可完成產品配對。  
完成配對後，可使用遙控器控制產品。（如需更換遙控器，產品需斷電重新啟動，並重複上述配對步驟。）  
#需要安裝磁吸遙控底座才能使用。

# Panasonic

## 天花式涼風機

CEILING MOUNT

Cooling Fan



產品型號	FV-27CSE1H
整體尺寸	300mm(闊) x 300mm(高) x 147mm(深)
電壓	220V
頻率	50Hz
風量	200m <sup>3</sup> /h
功率	28W
噪音水平	46dB(A)
IPX等級	IPX2(機身)；IPX4(遙控器)
淨重	2.3kg
安裝尺寸	274mm(闊) x 263mm(高)
安裝距離*	> 160mm(高)

\*用於安裝產品的天花板離房間頂部的距離在160mm以上。

- 本產品目錄及圖片只供參考，與實際產品之顏色及體積或會有差異。產品以實物為準。
- 產品規格如有更改，恕不另行通知。
- 如有任何爭議，信興電工工程有限公司保留最終決定權。
- 詳細安裝要求請參考產品之安裝說明書。



此產品目錄以環保紙及墨印刷



### 信興電工工程有限公司

辦公室：香港九龍尖沙咀東部麼地道67號半島中心9樓

電話：(852)2861 2767 傳真：(852)2865 6706

網址：www.shew.com.hk

電郵：shew@shunhinggroup.com

保養及維修：

### 信興電器服務中心有限公司

辦公室：香港新界葵涌勝耀街2號信興中心1樓

電話：(852)2406 5666 傳真：(852)2408 0316

網址：www.shesc.com